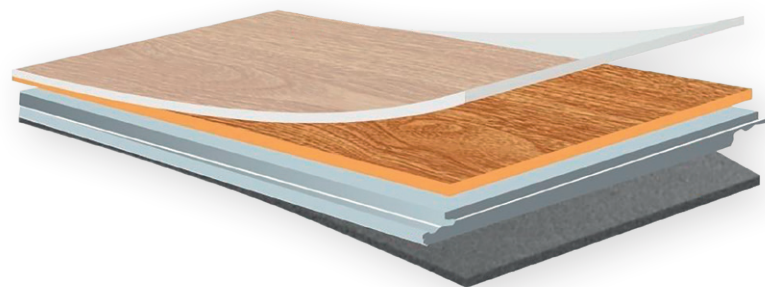


RIGID[®]

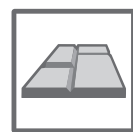
SPC vinyl floor



vinyl **NOVEJ**
generácie



UNILIN click



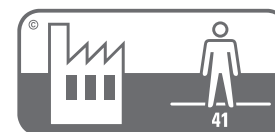
4 V micro spára



23



33



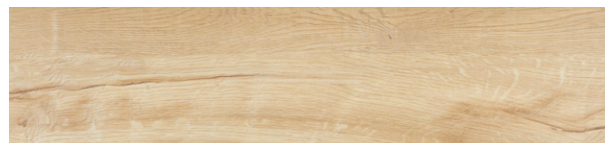
41



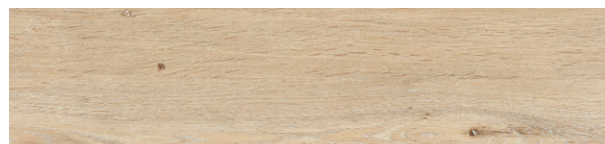
0,4mm



5,0mm



DUB LABSKÝ
NIK 9475



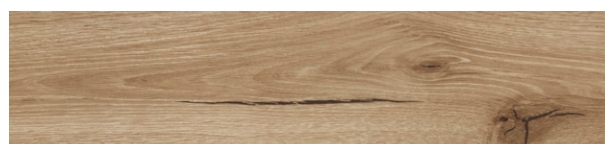
DUB BĚLENÝ
NIK 9012



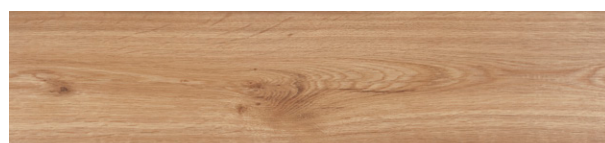
DUB MEDOVÝ
NIK 8108



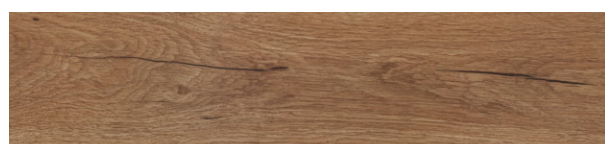
DUB SELSKÝ
NIK 8756



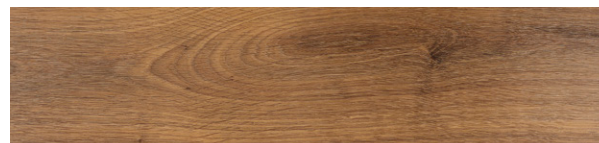
DUB ALPSKÝ
NIK 810165



DUB COUNTRY
NIK 8009



DUB PÁLENÝ
NIK 810167



DUB BAHENNÍ
NIK 15186



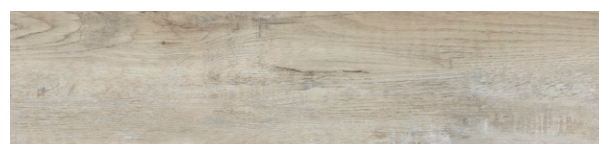
DUB SIBIŘSKÝ
NIK 9362



DUB PÍSEČNÝ
NIK 15396



DUB SKANDINÁVSKÝ
NIK 9480



DUB KAMENCOVÝ
NIK 9719

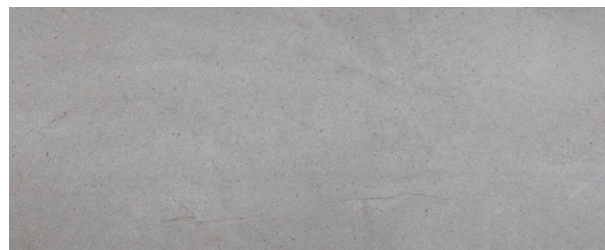


DUB OSLO
NIK 9550

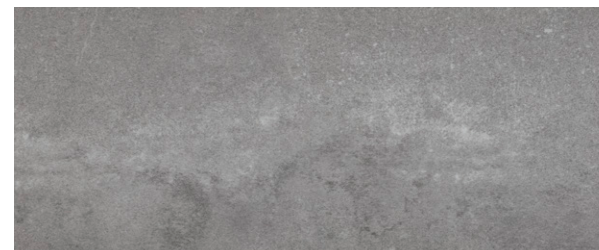


DUB MADRID
NIK 9551

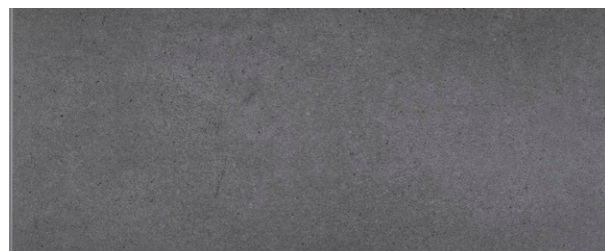
vzor DLAŽBA 610 x 305 x 5 mm



BETON SVĚTLÝ
KÓD: NIK 38235



TERASO SVĚTLÉ
KÓD: NIK 38211



BETON TMAVÝ
KÓD: NIK 382310



TERASO TMAVÉ
KÓD: NIK 38387

RIGID[®]
SPC vinyl floor

DUB LABSKÝ

RIGID[®]
SPC vinyl floor

DUB BĚLENÝ

RIGID[®]
SPC vinyl floor

DUB MEDOVÝ

The image shows a close-up of a light-colored wood-grain vinyl floor. The grain is horizontal and features natural-looking knots and variations in tone. In the upper right corner, there is a small rectangular inset showing a different section of the same material, possibly a joint or a different finish. The overall appearance is that of a high-quality, realistic wood-look flooring.

RIGID[®]
SPC vinyl floor

DUB SELSKÝ

RIGID[®]
SPC vinyl floor

DUB ALPSKÝ

RIGID[®]
SPC vinyl floor

DUB COUNTRY

RIGID[®]
SPC vinyl floor

DUB PÁLENÝ

RIGID[®]
SPC vinyl floor

DUB BAHENNÍ

RIGID[®]
SPC vinyl floor

DUB SIBIŘSKÝ

RIGID[®]
SPC vinyl floor

DUB PÍSEČNÝ

RIGID[®]
SPC vinyl floor

DUB SKANDINÁVSKÝ

RIGID[®]
SPC vinyl floor

DUB KAMENCOVÝ



RIOID[®]
SPC vinyl floor

DUB OSLO

The image displays a close-up of a vinyl floor with a wood grain pattern. The planks are arranged horizontally and feature a variety of natural wood textures, including knots, grain variations, and color differences ranging from light tan to dark grey. The overall appearance is that of a high-quality, rustic wood-look flooring.

RIGID[®]
SPC vinyl floor

DUB MADRID

RIGID[®]
SPC vinyl floor

BETON SVĚTLÝ

RIGID[®]
SPC vinyl floor

BETON TMAVÝ

RIGID[®]
SPC vinyl floor

TERASO SVĚTLÉ



RIGID[®]
SPC vinyl floor

TERASO TMAVÉ



Vyššia odolnosť proti rozťažnosti (+20%)

Vďaka pevnejšej nosnej doske SPC odoláva RIGID vyšším rozťažným silám. Spoje perfektne sedia a podlaha sa, ak je správne namontovaná, už v horizontálnom smere nemôže oddeliť.



Stabilita zámkového (clickového) spoja

Vďaka stabilnej nosnej doske si môže podlaha RIGID dovoliť vyššie vibrácie, ktoré vznikajú pri chôdzi po podlahe. Podklad samozrejme musí byť pevný a rovný.



100% odolnosť proti vlhku

Všetky podlahové krytiny ako sú laminátové podlahy, drevené podlahy, vinylové podlahy na HDF doske sú náchylné na vplyv vlhkosti. RIGID a jeho nosná doska SPC na vlhkosť vôbec nereaguje.



Nosný materiál bez zmäkčovadiel

Vďaka odlišnej výrobnéj metóde môžu byť nosné dosky SPC vyrobené bez pridaných zmäkčovadiel. Zmäkčovadlá nemusia vždy pre človeka znamenať zdravotné riziko (viď ftaláty). V prípade RIGID-u však nemusíte čítať informáciu vytlačenú drobnými písmenami, či sú použité zmäkčovadlá škodlivé alebo nie. Jednoducho nie sú použité vôbec.



Údržba a záťaž

Vďaka nášlapnej vrstve 0,4mm je podlaha RIGID vhodná aj pre komerčné využitie a jej odolný povrch zabezpečuje jednoduchú údržbu a čistenie.



Podlahové vykurovanie

Podlaha RIGID s tepelným odporom 0,05m²K/W vrátane integrovanej podložky RIGID je ideálna aj na podlahové vykurovanie.



Kročajový hluk

Konštrukcia nosnej dosky SPC a integrovaná podložka zabezpečujú, že je podlaha RIGID veľmi tichá a veľmi dobre pohlcuje hluk.



Integrovaná podložka

Vďaka integrovanej podložke už nemusíte riešiť, akú podložku použijete. Integrovaná podložka vyhovuje všetkým štandardným povrchom vrátane použitia na podlahové vykurovanie.



Vyššia rozmerová stálosť

Vďaka tvrdej kompaktnéj nosnej doske SPC podlaha RIGID vykazuje minimálne rozmerové zmeny (zmršťovanie a roztahovanie). V každom prípade je nutné dodržiavať doporučené vzdialenosti (dilataciu) od všetkých stavebných prvkov ako aj rovinnosť podkladu. (viď návod na montáž).

RIGID[®]
SPC vinyl floor

vinyl **NOVEJ**
generácie

